

EBRC : PARTENARIAT STRATÉGIQUE AVEC OPENTEXT ET SON ENTITÉ GUIDANCE SOFTWARE

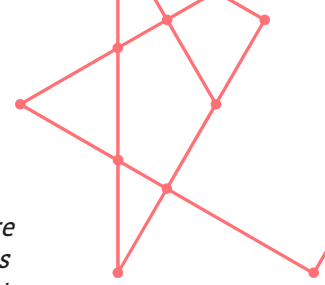
« CYBER-RESILIENCE »

EBRC et Guidance Software, leader mondial en CyberSecurity Forensics, concluent un accord stratégique, afin d'offrir des services de détection et de gestion des Cyber-attaques, intégrant l'analyse comportementale

EBRC annonce aujourd'hui la signature d'un accord de partenariat stratégique avec OpenText (NASDAQ : OTEX) et son entité Guidance Software (NASDAQ : GUID). OpenText-Guidance Software, aussi connu pour sa solution EnCase®, est le leader mondial en CyberSecurity Forensics, à la fois en nombre de références clients et en volume avec 34 millions de nœuds monitorés. De plus, la solution dispose d'une reconnaissance juridique dans la méthodologie de recueil de preuves suite à des Cyber-attaques, ce qui en fait l'application la plus utilisée par les forces de police.

De son côté, EBRC s'est forgé une réputation de niveau européen dans les services de protection, de sécurisation et de gestion des informations sensibles des entreprises. Les « Trusted Services Europe » d'EBRC intègrent conseil, mise en œuvre, sécurisation et gestion des opérations critiques à partir des Data Centres hautement sécurisés certifiés Tier IV de l'entreprise. Les services intégrés d'EBRC certifiés ISO 27001 (sécurité de l'information), 20000 (gestion des opérations IT), 22301 (continuité d'activité), PCI-DSS (sécurité des paiements) intègrent nativement un haut niveau de sécurité active. L'alliance avec Guidance permet à EBRC de renforcer son offre de Cyber-Résilience, basée sur ses certifications, ses experts et consultants, son « Computer Emergency Response Team » (CERT) et son « Security Operating Centre » (SOC).

Pour Yves Reding, CEO d'EBRC, « *la digitalisation exponentielle en cours fait face à des Cyber-menaces croissantes. En tant que société de services numériques, nous supportons des opérateurs d'importance vitale, tels que les banques, les infrastructures de marchés financiers, des acteurs de la santé et de l'énergie. Les services de sécurité et de continuité ont toujours fait partie intégrante de nos offres. Les attaques futures dans le monde digital seront de plus en plus sophistiquées. L'approche Cyber-Sécurité seule n'est plus adaptée pour affronter ces nouveaux défis. Il s'agit de mettre en place une approche*



totale­ment inté­grée dans les ser­vices man­gés : la Cyber-Ré­silience. Cette ap­pro­che glo­bale est ba­sée sur 5 piliers : iden­tifier, pro­té­ger, dé­tecter, ré­pon­dre et ré­cu­pé­rer. La Cyber-Ré­silience est l'art de na­viger, sans dis­rup­tion, dans les tor­rents du Cyber-es­pace, qui est un monde fragi­le, in­sta­ble et po­ten­tiel­le­ment hos­tile. L'al­liance avec Guidance Software nous per­met de ren­for­cer notre ca­dre de Cyber-Ré­silience et de prendre une av­ance sig­ni­fi­ca­tive dans la pro­tec­tion des don­nées de nos cli­ents, face aux men­aces Cyber de plus en plus viru­lentes ».

Le SOC d'EBRC a implé­menté la so­lu­tion EnCase® qui per­met de ren­for­cer la dé­téc­tion des com­por­te­ments dé­vian­ts en ter­mes de sé­cu­ri­té par l'ana­lyse com­por­te­men­tale d'une part et de ren­for­cer les ser­vices de dé­téc­tion par les équi­pes d'EBRC d'au­tre part.

« EBRC con­sti­tue un part­e­naire eu­ro­péen stra­té­gique qui dis­pose de l'en­sem­ble de la chaîne de ser­vices en Cyber-Ré­silience, inté­grant non seu­le­ment une cin­quan­taine de con­sul­tants et spé­cialistes Ré­silience (risques, con­ti­nuité, sé­cu­ri­té) mais éga­le­ment une offre Sé­cu­ri­té dis­po­sant d'un SOC et d'un CERT inté­grés dans ses Managed Services. Face aux at­ta­ques de plus en plus so­phis­ti­quées sur l'in­ter­net, EBRC pour­ra ex­ploiter la puis­sance de la tech­no­logie EnCase® en fai­sant ap­pel à l'ana­lyse com­por­te­men­tale, et ren­for­cer en amont et en aval la pro­tec­tion de ses cli­ents les plus cri­ti­ques », in­di­que Fortu­nato Guarino, Cybercrime & Data Protection Advisor EMEA chez Guidance Software.

À tra­vers ce part­e­nariat avec Guidance Software, EBRC donne une nou­velle ca­pa­ci­té à son ac­ti­vité Managed Security Service Provider (MSSP) ain­si qu'à ses ser­vices dé­livrés dans son SOC. La nou­velle offre de ser­vices est dis­po­nible na­ti­ve­ment pour les cli­ents d'EBRC, mais elle est éga­le­ment ac­ces­si­ble à toute en­tre­prise en mode « as a service ». L'ac­cord de com­mer­cia­li­sa­tion ex­clu­sif con­clu entre les deux part­e­naires cou­vre la France, le Lux­em­bourg, la Bel­gique, les Pays-Bas et l'Al­lemagne. Dans la con­ti­nuité de son dé­vel­op­pe­ment eu­ro­péen, EBRC offre ain­si les meil­leures ré­pon­ses aux in­ci­dents cri­ti­ques et per­met de meil­leures in­ves­ti­ga­tions digi­tales.

www.ebrc.com

